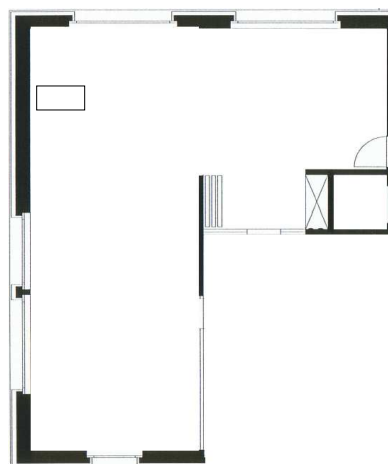




## Kursraum mit Sitzungszimmer

**Grösse** 66m<sup>2</sup>



**Grundriss**

**Konfigurationen** Seminarbestuhlung: 28 Personen  
Theaterbestuhlung: 45 Personen

**Grundausrüstung** 14 Tische  
47 Stühle

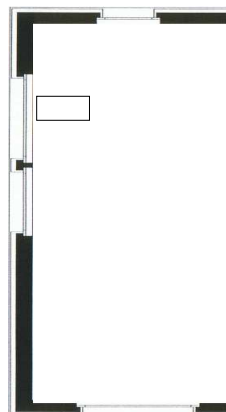
WLAN  
Beamer  
Audioanlage  
Flipchart

**Preis** CHF 180.- pro Halbtage  
CHF 300.- pro Tag



## Kursraum

**Grösse** 46m<sup>2</sup>



**Grundriss**

**Konfigurationen** Seminarbestuhlung: 22 Personen  
Theaterbestuhlung: 32 Personen

**Grundausrüstung** 10 Tische  
32 Stühle  
  
WLAN  
Beamer  
Audioanlage  
Flipchart

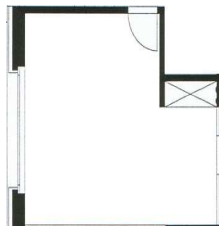
**Preis** CHF 150.- pro Halbtage  
CHF 260.- pro Tag



## Sitzungszimmer

**Grösse** 20m<sup>2</sup>

**Grundriss**



**Konfigurationen** Seminarbestuhlung: 10 Personen

**Grundausrüstung** 4 Tische  
14 Stühle

WLAN  
mobiler Beamer  
mobile Audioboxen  
Flipchart

**Preis** CHF 90.- pro Halbtage  
CHF 140.- pro Tag

## Mietordnung SIKJM

### 1. Nutzungsbestimmung

Das Raumangebot des SIKJM steht einer breiten Nutzung für Seminare, Workshops, Kurse, Referate etc. offen.

Das SIKJM vermietet keine Räume an Einzelpersonen oder Gruppierungen, deren Ziele rassistisch, sexistisch, ausländerfeindlich oder in einer anderen Art ausgrenzend sind und/oder der demokratischen Grundordnung zuwider laufen.

### 2. Haftung

Räumlichkeiten und Infrastruktur werden in einwandfreiem Zustand vermietet. Sollte dies nicht gewährleistet sein, werden die Mieterinnen und Mieter vor der Übergabe schriftlich darüber informiert.

Die Mieterinnen und Mieter haften für allfällige Schäden an Objekten, welche während der Mietdauer entstehen.

Bei Verlust von abgegebenen Schlüsseln sind Mieterinnen und Mieter vollumfänglich kostenpflichtig.

Feuer-Fehlalarme werden den Verursachern belastet.

Für Garderobe, Wertsachen und persönliche Gegenstände übernimmt das SIKJM keine Haftung.

### 3. Vermietungsgrundlagen

Die Räume können für einen halben Tag (bis 4 Stunden) oder für einen ganzen Tag (bis 8 Stunden) gemietet werden.

Die Tarife verstehen sich einschliesslich der unter „Allgemeine Nutzungsbedingungen“ aufgeführten Räume und Einrichtungen:

Sitzungszimmer:	Kursraum:	Kursraum mit Sitzungszimmer
halber Tag CHF 90.-	halber Tag CHF 150.-	halber Tag CHF 180.-
ganzer Tag CHF 140.-	ganzer Tag CHF 260.-	ganzer Tag CHF 300.-

Die Annullierungsgebühren betragen im Zeitraum von 11 bis 30 Tage vor dem Anlass 50 Prozent der Mietkosten, im Zeitraum von 1 bis 10 Tage vor dem Anlass 100 Prozent der Mietkosten.

### 4. Mietumfang

Einrichten und Aufräumen liegen in der Verantwortung der Mieterinnen und Mieter. Die vereinbarten Mietzeiten verstehen sich inklusive Einrichten und Aufräumen.

Der Kurs- und Pausenraum sind in sauberem Zustand zu verlassen.  
Allfällige Nachreinigungen werden mit CHF 80.- pro Stunde in Rechnung gestellt.

### 5. Allgemeine Nutzungsbedingungen

Die Mitbenutzung des Aufenthaltsraumes ist im Mietvertrag eingeschlossen.

Im ganzen Haus gilt striktes Rauchverbot.

Die Mieterinnen und Mieter haben auf die Nachbarschaft Rücksicht zu nehmen. Die Nachtruhe beginnt ab 22 Uhr, während der Sommerzeit freitags und samstags ab 23 Uhr (Allgemeine Polizeiverordnung APV der Stadt Zürich vom 1. Januar 2012).

Die Mietordnung ist verbindlicher Bestandteil des Mietvertrages. Mit der Vertragsunterzeichnung bestätigt die Mieterin/der Mieter die Mietordnung zu akzeptieren.

Raumvermietung SIKJM\_Mietordnung\_130502\_sb